

KÄNGABOX® Comfort  
Die ergonomische Thermobox.





Griffmulde für leichtes Entnehmen



Passend für Gastronorm-Behälter



4 Etikettenfelder und ergonomisch geformte Tragegriffe



Dicht schließender Deckel



Stapelbar



Dichtlippe

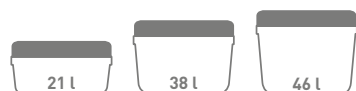
## KÄNGABOX®Comfort Die ergonomische Thermobox.

Ergonomisch geformte Tragegriffe, leichtes Material und dicht schließender Deckel – die KÄNGABOX®Comfort sorgt bei Lebensmitteltransporten für einfaches und sicheres Handling. Das macht sie zu einem zuverlässigen Begleiter für Beruf und Freizeit. Die cleveren Eingriffhilfen an den Innenwänden erleichtern das Einsetzen und Herausnehmen von heißen oder schweren Behältern. Individualität mit System: Die KÄNGABOX®Comfort ist in 7 Gastronorm-Größen und 10 Farben erhältlich.

- Hohe Temperaturbeständigkeit beim Kalt- und Warmhalten
- Abgerundete Ecken für sicheres Tragen
- Ergonomisch geformte Tragegriffe
- Ultraleicht
- Stoß- und kratzfeste Oberfläche
- Zu 100 % durchgefärbtes Material
- Spülmaschinenfest bis 80 °C
- Optimal für die Unterstützung von Kühlketten nach HACCP-Standards
- 2 glatte und 2 genoppte Etikettenfelder

### Größenvarianten

#### KÄNGABOX®Comfort GN 1/1



#### KÄNGABOX®Comfort GN 1/2



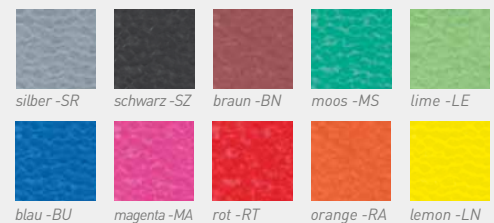
### KÄNGABOX®Comfort GN 1/1

Artikelnr.	Außenmaß mm	Innenmaß mm	Inhalt
CF1117-XX*	690×400×190	540×330×117	21 l
CF1217-XX*	690×400×290	540×330×217	38 l
CF1257-XX*	690×400×335	540×330×257	46 l

### KÄNGABOX®Comfort GN 1/2

Artikelnr.	Außenmaß mm	Innenmaß mm	Inhalt
CF2117-XX*	480×350×190	330×270×117	10 l
CF2167-XX*	480×350×240	330×270×167	15 l
CF2217-XX*	480×350×290	330×270×217	19 l
CF2257-XX*	480×350×335	330×270×257	23 l

### Farbvarianten



\* Code der gewünschte Farbe an Artikelnummer anhängen

EPP  



FEBRA-Kunststoffe GmbH  
Klingenberger Straße 2  
D-74336 Brackenheim  
Tel. + 49 7135 176-170  
Fax + 49 7135 176-55 170  
info@kangabox.de | www.kangabox.de

FEBRA und KÄNGABOX®  
sind Marken der FEURER Group GmbH

